

## SPALARE FARA APA CU ELEVEN ONE

Cu ajutorul solutiei waterless 111 ELEVEN ONE se poate spala, curata, lustrui si proteja un autoturism in doar cateva minute, oriunde si oricand, fara a depune un efort deosebit. Pentru a obtine rezultate de calitate si cu un cost minim, este recomandabil sa cititi cu atentie urmatoarele instructiuni de utilizare, inainte de a incepe operatiile propriu zise.



### Tipul suprafetei

ELEVEN ONE este un produs netoxic, neinflamabil, 100% ecologic si biodegradabil, realizat prin cele mai avansate tehnologii. ELEVEN ONE se utilizeaza pentru spalarea, curatarea si protejarea suprafetelor vopsite, lacuite, cromate, din sticla, fibra de sticla, materiale plastic s.a.

### Rugozitatea suprafetei

ELEVEN ONE se utilizeaza in general doar pe suprafete netede sau seminetede. ELEVEN ONE nu este eficient pentru curatarea suprafetelor foarte ruгоase, cu asperitati, deoarece murdaria intrata in pori, nu va putea fi extrasa de laveta din microfibra. Pentru suprafete ruгоase gen cauciuc, plastic, se va folosi PROTECT TIRE.

### Umiditatea suprafetei

Pana nu demult, spalarea in sistem waterless se putea face doar pe suprafete uscate. Actuala formula imbunatatita ELEVEN ONE permite in plus si spalarea suprafetelor umede. Alte produse similare de pe piata nu permit acest lucru.

### Domenii de utilizare

ELEVEN ONE se utilizeaza pentru spalarea, curatarea, lustruirea si protejarea exteriora a autoturismelor, motocicletelor, camioanelor, remorcilor, rulotelor, motorulotelor, ambarcatiunilor s.a. Sfera de utilizare se poate extinde la operatii de spalare-curatare casnica, fatade cladiri, indicatoare rutiere, cabine si containere, curatiri industriale etc.

In pagina de fata, ne vom rezuma la explicarea modului de utilizare in domeniul auto, respectiv cum se realizeaza spalarea unui autoturism fara apa cu ELEVEN ONE. In primul rand, exista cateva limitari in utilizare.

**Nu este recomandabila spalarea autoturismelor cu ELEVEN ONE in urmatoarele situatii :**

- a. Vara pe caldura torida, direct sub razele solare. Se va evita spalarea cu ELEVEN ONE la temperaturi ridicate, atunci cand caroseria masinii este fierbinte, deoarece solutia se va evapora imediat dupa aplicare si nu se va mai putea respecta principiul de spalare umed-pe-umed decat cu un consum mare de solutie. Spalarea pe caldura torida se poate face la umbra, mutand autoturismul intr-o zona umbrata cu cca o jumatate de ora inainte.
- b. Pe ploaie torentiala, deoarece calitatile solutiei se pierd prin diluare cu apa de ploaie. Totusi, formula actuala ELEVEN ONE permite spalarea daca masina este relativ umeda, respectiv imediat dupa ploaie sau dupa ce masina a fost spalata cu un jet de apa.
- c. Iarna la temperaturi sub zero grade, intrucat solutia congeleaza. In anotimpul rece, spalarea cu ELEVEN ONE se poate face doar in parcaje sau spatii incalzite. In curand, va fi disponibila o solutie anticongelanta ELEVEN ONE, pentru utilizare pe timp de iarna.
- d. Pe suprafete exagerat de murdare de noroi. Spalarea cu ELEVEN ONE nu mai este in acest caz o varianta de spalare acceptabila si economica. ELEVEN ONE este un produs inovator dar nu un produs miracol. Acest procedeu de spalare trebuie utilizat cu bun simt. Tehnologia de spalare fara apa este perfecta pentru curatarea autovehiculelor de murdaria zilnica de de zi cu zi. Daca pe suprafata de curatat sunt bucati mari de noroi, se va consuma in acest caz multa solutie si vor fi necesare mai multe lavete de microfibra pentru stergere, crescand mult costul si durata spalarii. Se prefera in acest caz, o prespalare a masinii cu un jet scurt de apa sub presiune pentru a elimina noroiul in exces, apoi se va aplica sistemul waterless de spalare.

**ETAPELE SPALARII AUTO FARA APA. MOD CORECT DE UTILIZARE**

Iata pe scurt care sunt etapele care trebuiesc urmate pentru a avea in cateva minute un autoturism curat si stralucitor, cu un cost minim:



Suprafata inainte de spalare

**1.Pregatirea initiala:**

Pentru a incepe spalarea autoturismului, sunt necesare doar un flacon cu pulverizator ELEVEN ONE si 2 lavete de microfibra: una se va utiliza pentru stergere si cealalta pentru lustruire.

**Atentie:**

Nu utilizati alte lavete decat cele din microfibra recomandate.

Nu inversati lavetele in timpul spalarii ! Pastrati mereu o laveta curata pentru operatiile de lustruire.

**Recomandare:**

Pentru rezultate excelente, unele persoane folosesc o a treia laveta pentru supralustruire. Lavetele se reutilizeaza prin spalare de zeci de ori, deci costul lor este nesemnificativ per spalare. In majoritatea cazurilor sunt suficiente cele 2 lavete. Daca masina este foarte murdara si lavetele devin excesiv de murdare, inlocuiti-le cu altele curate.

Mai departe, agitati flaconul inainte de prima folosire, pentru omogenizarea solutiei. Verificati ca pulverizatorul sa fie in pozitie deschisa si duza sa fie curata.

**Recomandare:**

Pentru reducerea semnificativa a consumului de solutie, se poate folosi un pulverizator profesional cu duza fina. Consumul per spalare poate scade in acest caz cu 40-50%, deoarece duza fina va pulveriza o pelicula f.fina de solutie pe suprafata mult mai mare.

Tot ca operatie pregatitoare, pulverizati initial putina solutie pe prima laveta, pe care o veti folosi la stergere. Umezirea lavetei se face doar o data la inceputul spalarii, cf. principiului de spalare **umed-pe-umed**. Nu este necesar sa umeziti si cea de a doua laveta de lustruire.



Umeziti prima laveta

**Spalarea fara apa se face in 3 pasi: Pulverizare, stergere, lustruire**

Acest ciclu se repeta pe toate suprafetele masinii, pana aceasta devine curata si stralucitoare. Modul de spalare este extrem de simplu, dar il vom explica in continuare cat mai detaliat, pentru a putea fi inteles cat mai bine.

**2.Pulverizati solutie pe suprafata de curatat**

Curatati pe rand zone mici de cca 50 x 50 cm, de genul: o aripa, o portiera, un geam, o capota etc. In general, pentru curatarea unei suprafete de 50 x 50 cm, sunt suficiente aprox 4-5 jeturi.

**Atentie:**

Nu pulverizati pe suprafete mai mari, deoarece solutia se va scurge pe jos si va fi irosita inutil. Nu pulverizati deasemenea de la o distanta foarte mica, deoarece excesul de solutie se va scurge si irosi.



Pulverizati pe zone mici

Solutia trebuie aplicata cat mai omogen si uniform pe suprafata de lucru. Daca solutia s-a scurs intre timp, pulverizati din nou putina solutie inainte de stergere.



Aplicati uniform pe toata suprafata

### **3. Stergeti imediat suprafata umeda, folosind prima laveta**

Stergerea (ca si lustruirea) se va face usor, prin miscari circulare. Respectati metoda de stergere **umed-pe-umed**, avand grija sa existe mereu o pelicula fina de solutie intre caroserie si laveta de curatare.

#### **Atentie:**

Nu stergeti suprafata pe "uscat" deoarece lubrifiantii din solutie nu vor mai putea proteja suprafata.

Stergerea cu laveta nu necesita o apasare puternica pe suprafata de curatat.

Nu fortati prin apasarea exagerata a lavetei. Vetii obosi mai repede iar rezultatul este acelasi.



Stergeti suprafata cu prima laveta

### **4. Lustruiti suprafata curatata, folosind a doua laveta**

Dupa ce ati sters bine suprafata de murdarie cu prima laveta, schimbati-o cu cea de a doua laveta pentru lustruire. Cu laveta de lustruire se poate sterge pe uscat, deoarece suprafata este acum deja curata.



Schimbati prima laveta cu a doua laveta

Lustruiti suprafata stearsa prin miscari usor circulare, pana obtineti o suprafata curata si stralucitoare. Laveta de lustruire trebuie mentinuta uscata si curata pe toata durata spalarii, pentru ca suprafata sa arate impecabila.



Lustruiti suprafata prin miscari usor circulare

**In continuare, repetati succesiunea operatiilor 2-3-4 prezentate anterior pe toate celalalte suprafete ale masinii, pana cand aceasta devine curata si stralucitoare !**

**1.Pulverizare 2.stergere 3.lustruire**

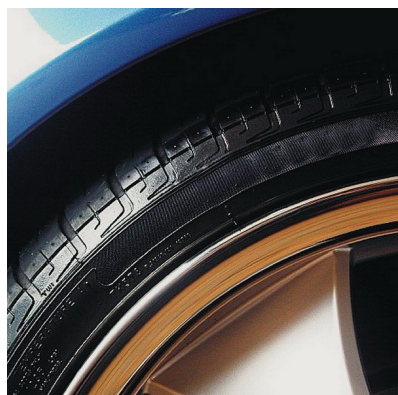
**Alte recomandari:**

Asa cum s-a mentionat, curatarea se va face pas cu pas, pe suprafete mici de genul: o aripa, o portiera, un geam, o capota etc. Este preferabil sa se inceapa spalarea cu partile superioare care in general sunt mai curate: capota, parbriz, oglinzi si apoi sa se spele portiunile inferioare: aripi, aparatori roti etc, care sunt de obicei mai murdare. Vetii avea nevoie astfel de mai putine lavete. Daca laveta devine excesiv de murdara in timpul curatarii, optati pentru inlocuirea ei. Laveta din microfibra absoarbe o cantitate mare de murdarie cu fibrele sale, avand totusi anumite limitari.

Utilizati la spalare intotdeauna doua lavete: una pentru stergere si alta pentru lustruire. Nu le inversati. Dupa curatarea masinii, lavetele se pot spala cu apa si putin detergent si apoi se vor lasa la uscat. Atentie: Lavetele din microfibra nu se calca ! Lavetele profesionale se pot reutiliza prin spalare de cca 200-250 ori. Folosirea altor tipuri de lavete este total nerecomandata.

**Atentie:**

ELEVEN ONE se foloseste pentru curatarea tuturor suprafetelor exterioare ale masinii, inafara de anvelope. Acestea fiind suprafete poroase, se vor spala si proteja mult mai bine cu Protect Tire sau Protect Shine.



Protect Tire este un protectant din gama ELEVEN ONE, care se va utiliza la operatiile finale, pentru lustruirea tuturor ornamentelor, mastilor si grilelor din plastic. Acestea vor capata un aspect lucios, fara ca suprafata sa fie umeda. Pentru stergere, se va folosi o laveta diferita de cea folosita la spalarea cu ELEVEN ONE.

**Consumurile medii de solutie ELEVEN ONE la spalarea fara apa:**

- autoturism clasa mini : 70-90 ml
- autoturism mediu : 100-130 ml
- VAN, SUV : 150 -250 ml

Cantitatea de solutie consumata este influentata de mai multi factori : marimea masinii, gradul de murdarie al masinii, temperatura exterioara, experienta utilizatorului, tipul de pulverizator utilizat s.a .

**Explicatii:**

S-a explicat anterior ca temperatura ridicata din timpul verii poate duce la evaporarea de solutie. Deasemenea ca folosirea unui pulverizator profesional cu duza fina, poate reduce mult consumul.

Experienta utilizatorului influenteaza deasemenea consumul. La inceput probabil ca veti consuma ceva mai multa solutie decat este necesar. Multi au tendinta la inceput de a "uda" excesiv suprafata de curatat.

Rezultatul este acelasi. Spalarea fara apa presupune aplicarea unei pelicule fine de solutie, pentru a putea spala pe principiul **umed-pe-umed**. Cu timpul, pe masura ce veti capata experienta, veti incepe sa optimizati consumul de solutie si cantitatea consumata va scade. Consumul creste deasemenea cand se lucreaza afara in conditii de vant puternic.

Nu utilizati produsul pe suprafete excesiv de murdare de noroi, nisip, ulei. ELEVEN ONE curata murdaria, praful, noroiul, gainatul de pasare, insectele lipite pe parbriz, dar nu poate curata de exemplu petele de smoala pentru ca este un produs pe baza de apa. Pentru curatarea acestor pete dificile, se poate folosi un degresant.



Portiera inainte de spalare



Portiera dupa de spalare

**Curatarea interioara a masinii**

In continuare solutia waterless ELEVEN ONE se poate utiliza pentru curatarea autoturismului la interior, pentru curatarea geamurilor si a tuturor celorlalte suprafete netede sau seminetede. La operatiile de interior nu sunt necesare 2 lavete de microfibra, pentru stergere si lustruire. In principiu, o singura laveta este suficienta. Nu folositi la operatiile de interior, lavetele cu care ati spalat masina in exterior.

Pentru curatarea, ingrijirea si tratamentul suprafetelor din cauciuc, piele, vinilin, plastic, se va utiliza deasemenea produsul complementar Protect Tire .